

U	N. CATALOGO GENERALE	N. CATALOGO INTERNAZIONALE	MINISTERO PER I BENI CULTURALI E AMBIENTALI DIREZ. GEN. DELLE ANTICHITA' E BELLE ARTI	REGIONE	N
	15/00232295	ITA:	SOPRINTENDENZA B.A.A.S. SA. e AV.		13

ALLEGATO N. 6

COMUNE DI : TRAMONTI (SA)
 CENTRO STORICO : CAMPINOLA
 SETTORE URBANO : 13
 ALLEGATO N. : 6

OGGETTO : PLANIMETRIA RISULTANTE DALL'ASSEMBLAGGIO DELLE
 PIANTE DELLE SINGOLE PARTICELLE CON SVILUPPI
 DEI PROSPETTI PRINCIPALI
 scala 1: 200

RIFERIMENTI : - altri allegati
 - altre schede

ANNOTAZIONI

Schedatura realizzata dal


 CENTRO UNIVERSITARIO EUROPEO PER I BENI CULTURALI
 RAVERIO

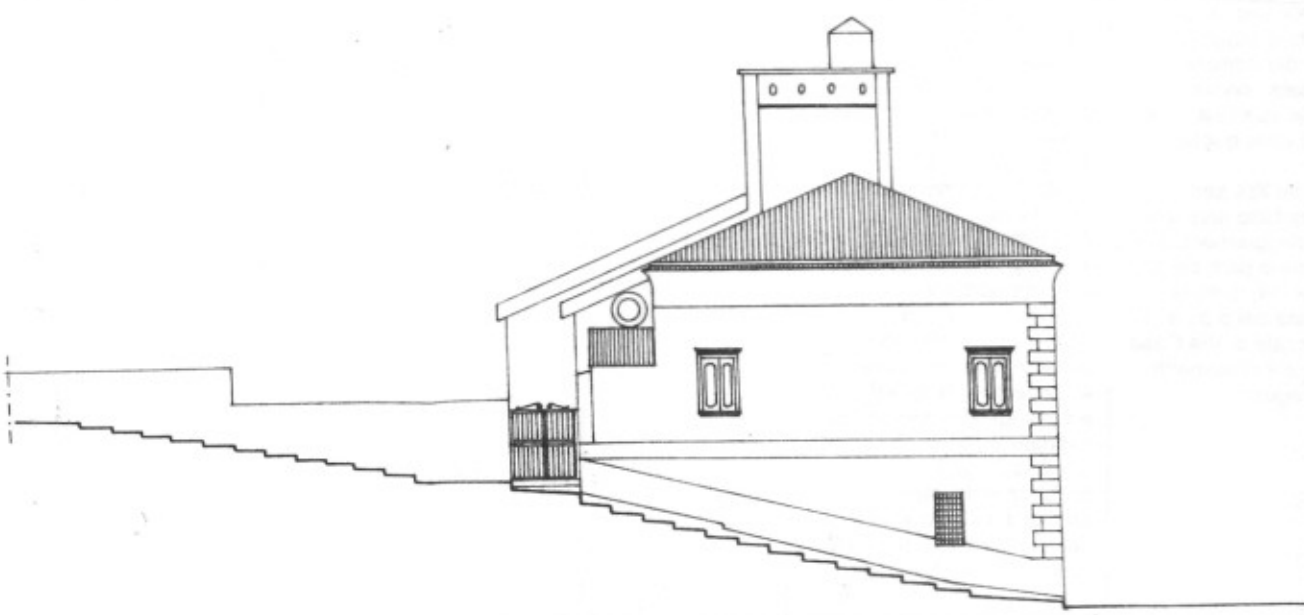
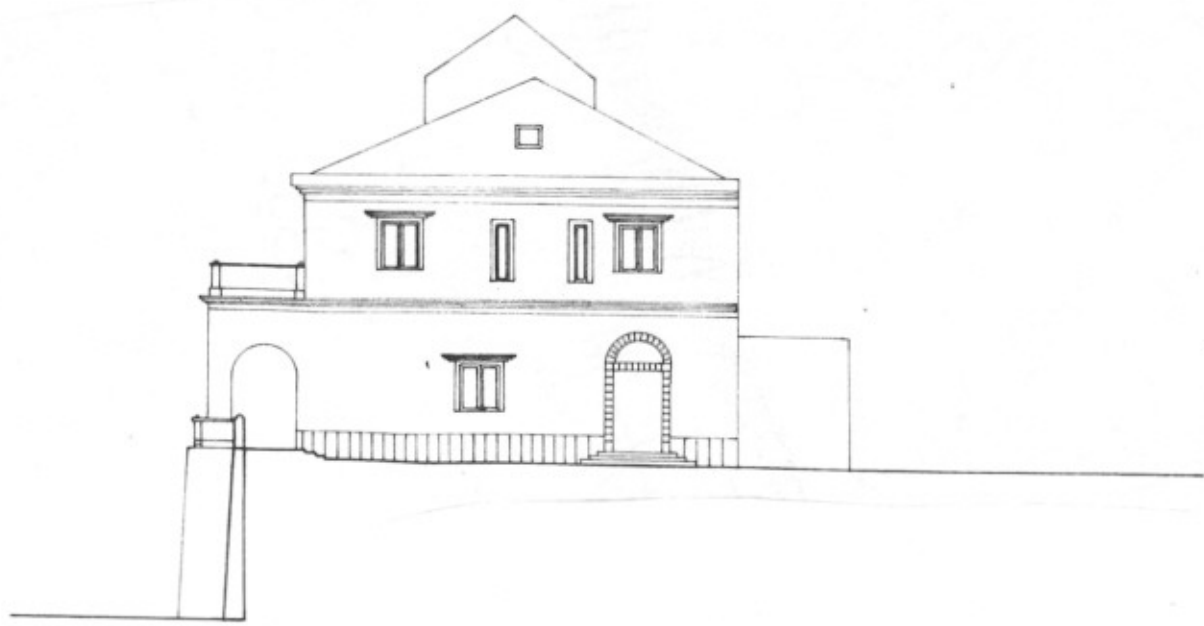
Compilatore responsabile

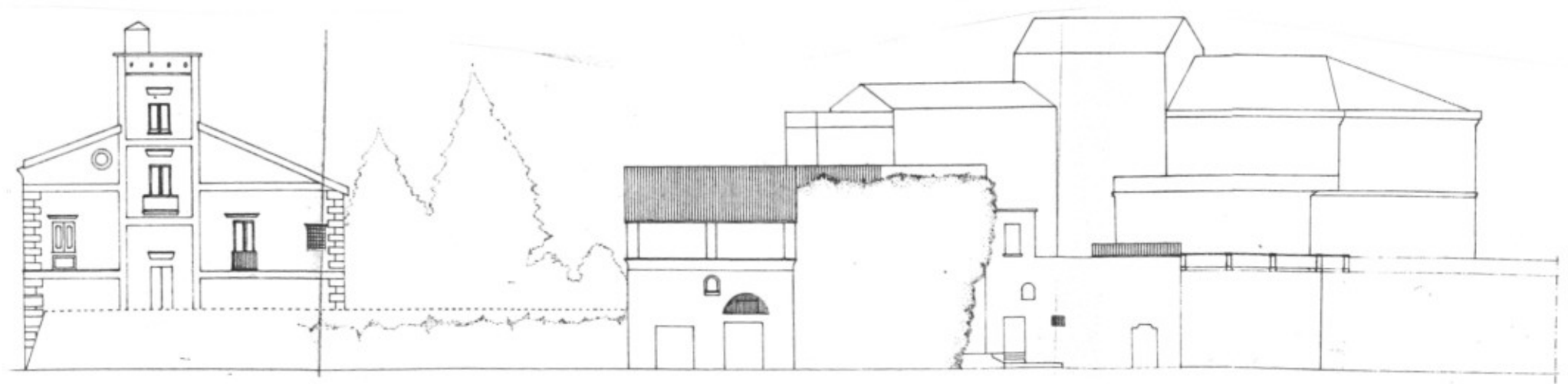
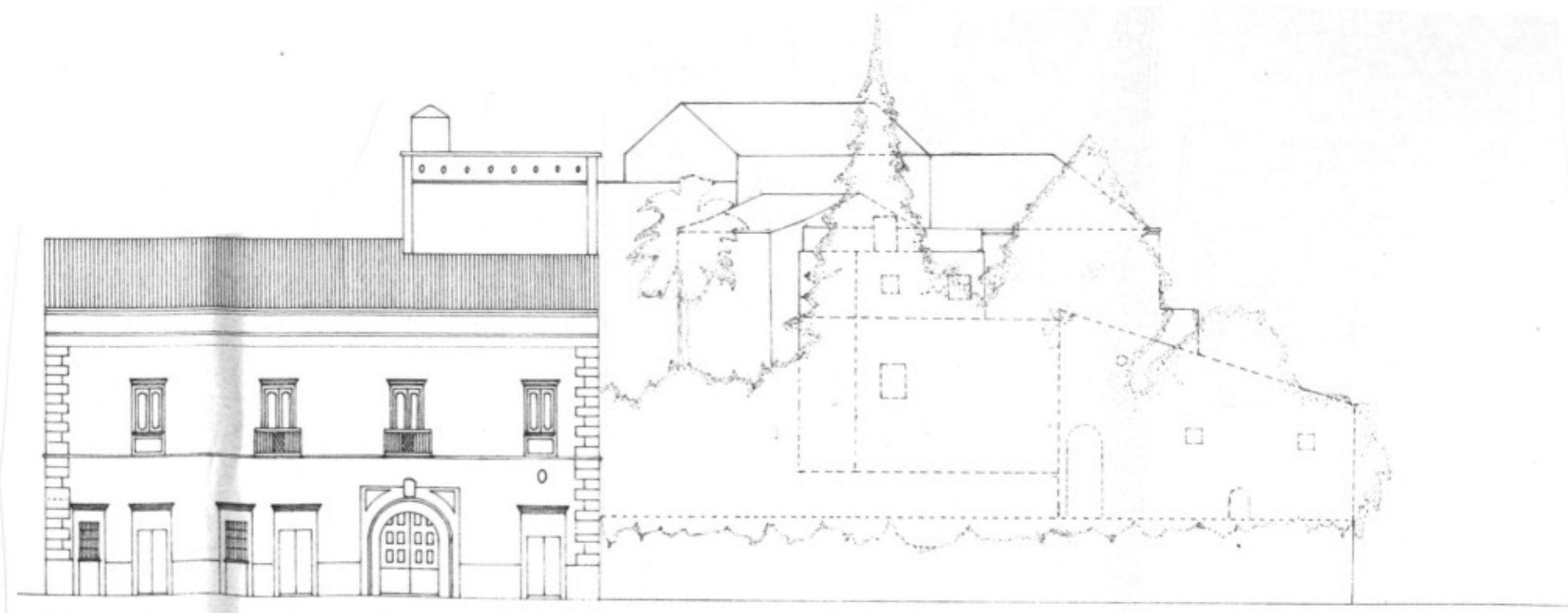
ARCH. CARUSO GRAZIELLA

Ricerche storiche

Fotografie

Data SETTEMBRE 95







PEPE

CASA

VIA

VIA TELESE

zib. rilevabile

STRADA VICINALE DA CAMPIOLA A CHIUNZI

STRADA VICINALE

TELESE

+1000

+105

+100

+100