

U	N. CATALOGO GENERALE	N. CATALOGO INTERNAZIONALE	MINISTERO PER I BENI CULTURALI E AMBIENTALI DIREZ. GEN. DELLE ANTICHITA' E BELLE ARTI	REGIONE	N
ICI	15/00232295	ITA:	SOPRINTENDENZA B.A.A.S. SA. e AV.		7

ALLEGATO N. 6

COMUNE DI : TRAMONTI (SA)
 CENTRO STORICO : CAMPINOLA
 SETTORE URBANO : 13
 ALLEGATO N. : 7

OGGETTO : PLANIMETRIE E PROBETTI CON INDICAZIONI FASI STORICHE
 scala i 200

RIFERIMENTI : - altri allegati
 - altre schede

ANNOTAZIONI

Schedatura realizzata da


 CENTRO UNIVERSITARIO EUROPEO PER I BENI CULTURALI
 RAVENNA

Compilatore responsabile

ARCH. CARUSO GRAZIELLA

Ricerche storiche

Fotografie

Data : SETTEMBRE 95

SUCCESSIONE ED EPOCA
DEGLI INTERVENTI DI COSTRUZIONE / MODIFICA

LEGENDA

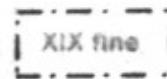


NUCLEO ORIGINARIO



XIX inizio

I FASE DI AMPLIAMENTO / MODIFICA



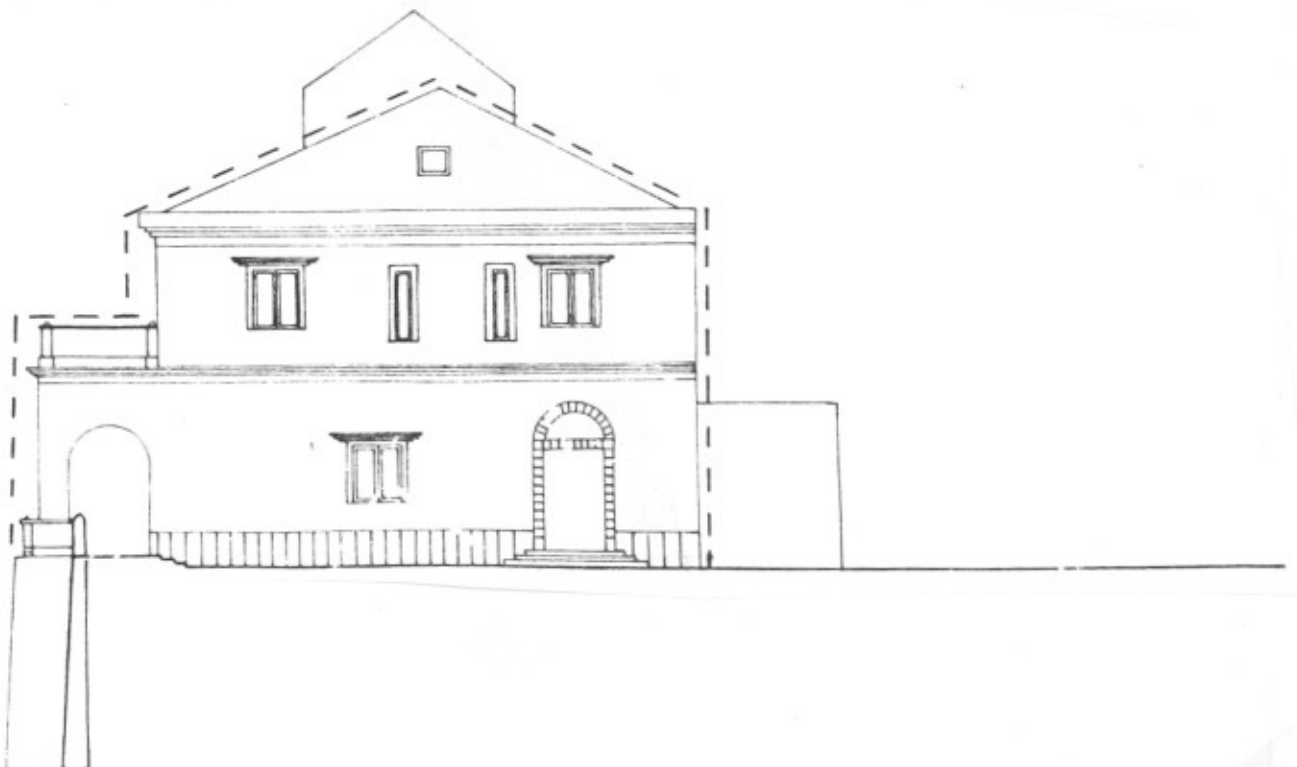
XIX fine

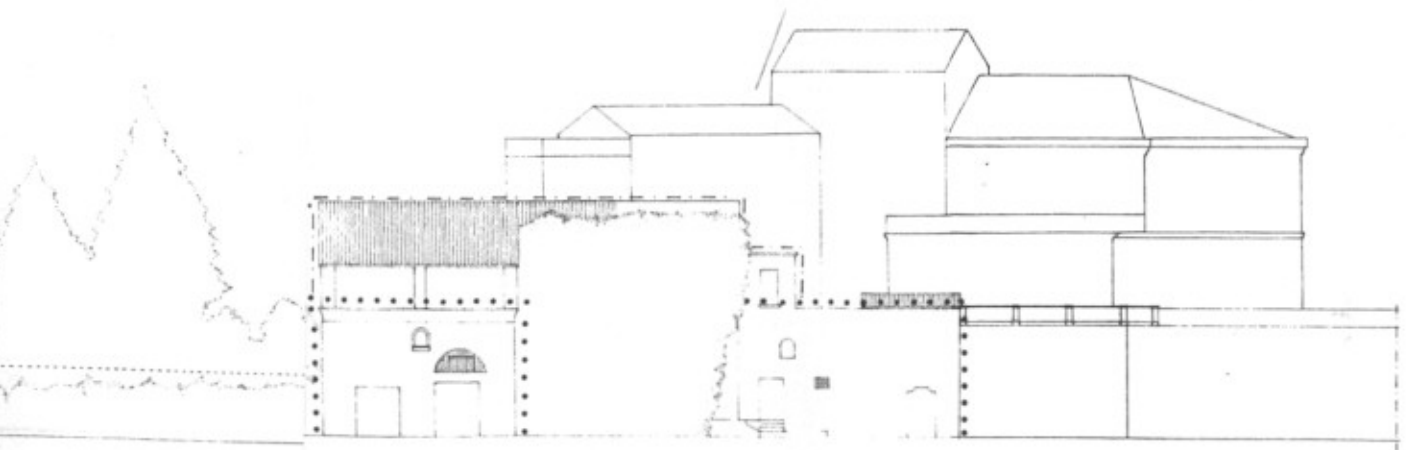
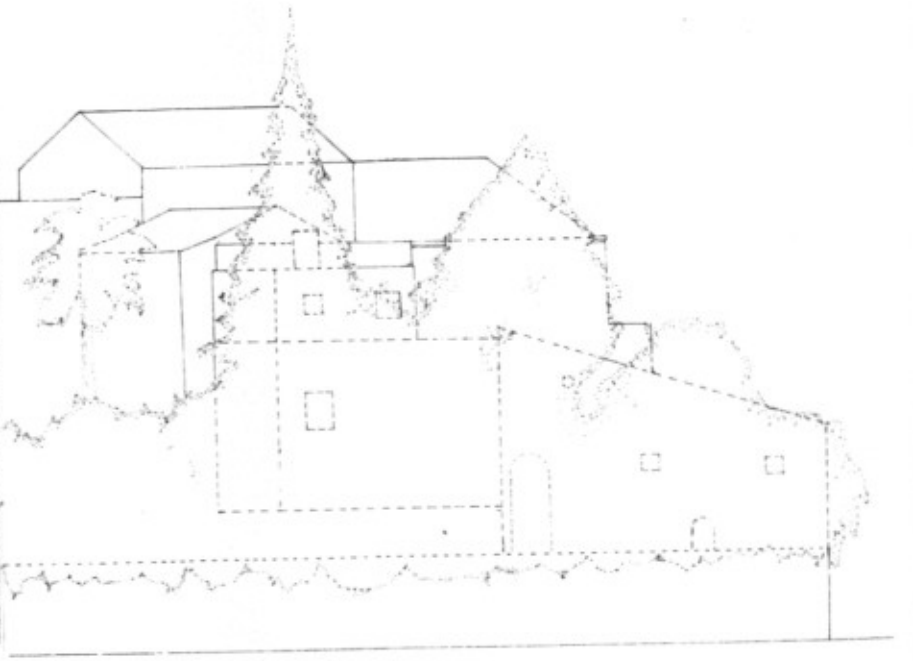
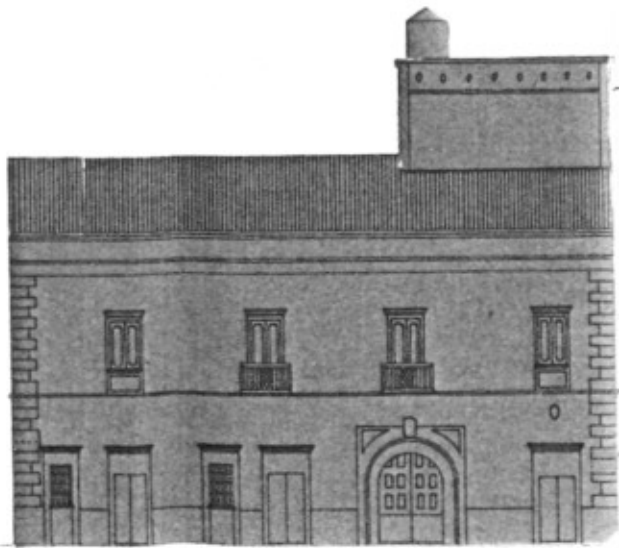
II FASE DI AMPLIAMENTO / MODIFICA



XX

III FASE DI AMPLIAMENTO / MODIFICA







PEPE

CASA

VIA

VIA

TELESE

non rilevabile

CAMPOLA, A CHIUNZI

DA

VICINAI E

STRADA